



CURSO DE CITOLOGÍA TUMORAL AVANZADO

DESCRIPCION

La citología diagnóstica es una herramienta cada vez más utilizada en la clínica diaria, debido a sus importantes ventajas como la rapidez con la que se obtienen resultados, su bajo coste y su carácter no invasivo. Es un método diagnóstico de especial interés en oncología.

El curso consta de dos partes, una parte teórica y otra práctica. En las sesiones teóricas se aborda el estudio de la citología tumoral de todos los territorios orgánicos basada en casos clínicos. La parte práctica consiste en un taller en el que se evalúan preparaciones citológicas de diferentes tipos tumorales de todos los territorios orgánicos en microscopio. Este taller, contando además con un número limitado de alumnos, permitirá adquirir las competencias suficientes para aplicar esta técnica de diagnóstico en la actividad profesional del clínico veterinario aportando un valor añadido a las consultas principalmente de oncología.

A QUIEN VA DIRIGIDO

Este curso está destinado a todos los veterinarios de clínica de pequeños animales que quieran profundizar y avanzar en sus conocimientos en esta disciplina. Es por tanto necesario poseer una formación básica previa en diagnóstico citológico para poder asimilar y afianzar los contenidos de este curso avanzado. Para ello, es deseable haber realizado el curso básico de citología que ofrece la Escuela de Citología Veterinaria.

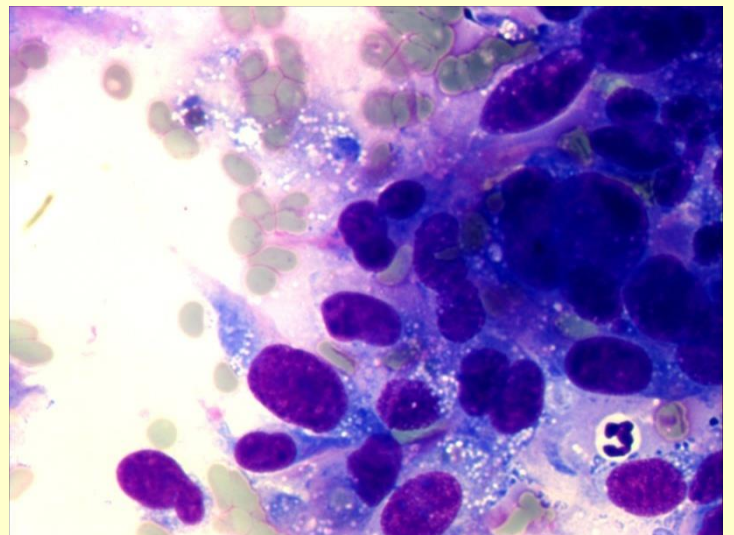
PRECIO DEL CURSO.

PRECIO: 490 €

PRECIO + HOTEL*: 550 €

* HOTEL: ZENTRAL AVE (4 ESTRELLAS)

Hotel que dispone de convenio con nuestro centro. El precio incluye Parking. A pocos metros de la estación del AVE y de nuestra Escuela. Desplazamiento andando a ambos sitios.



25 HORAS. /CADA SESIÓN TEÓRICA INCLUYE LA PRESENTACIÓN DE CASOS

PROGRAMA DEL CURSO. 1ª FIN DE SEMANA

SABADO

10:00h a 12:00h: Citología de ganglios linfáticos

12:00h a 12:30h- Pausa-café

12:30h a 13:00h: Citología de líquidos orgánicos (derrames)

13:00 a 14:00h: Citología de tumores cutáneos y subcutáneos

14:00 a 15:30h: Pausa- comida

15:30h a 17:30h: Citología de tumores cutáneos y subcutáneos II

17:30h a 18:00h: Pausa-café

18:00h a 19:00h: Citología de tumores cutáneos y subcutáneos III

19:00h a 20:00h: Citología de tumores de órganos internos: pulmón y masas mediastínicas

DOMINGO

10: 00h a 14:00: Taller de citología con auto evaluación final

PROGRAMA DEL CURSO. 2ª FIN DE SEMANA

SABADO

10:00h a 12:00h: Citología de tumores de órganos internos: aparato digestivo e hígado

12:00h a 12:30h- Pausa-café

12:30h a 13:00h: Citología de tumores de órganos internos: bazo

13:00 a 14:00h: Citología de tumores de órganos internos: aparato urinario

14:00 a 15:30h: Pausa- comida

15:30h a 17:30h: Citología de tumores de órganos internos: patrón neuroendocrino

17:30h a 18:00h: Pausa-café

18:00h a 19:00h: Citología de tumores de órganos internos: aparato reproductor (incluida mama).

19:00h a 20:00h: Frotis sanguíneo y citología de médula ósea en tumores hematopoyéticos.

DOMINGO

10: 00h a 14:00: Taller de citología con auto evaluación final

www.cesvet.es

zaragoza@cesvet.es

Avda. de Ranillas nº 4. Torre del Agua ; Zaragoza.

Tlfn: (+34) 654 781 021